



Camí Ral, 30
Vilassar de Mar

Més informació:

93 759 36 39
museuvilassardemar.cat

Horari:

De dimarts a divendres de 17 a 20 h
Dissabte d'11 a 14 h i de 17 a 20 h
Diumenge d'11 a 14 h | Festius tancat
@ museuvilassar

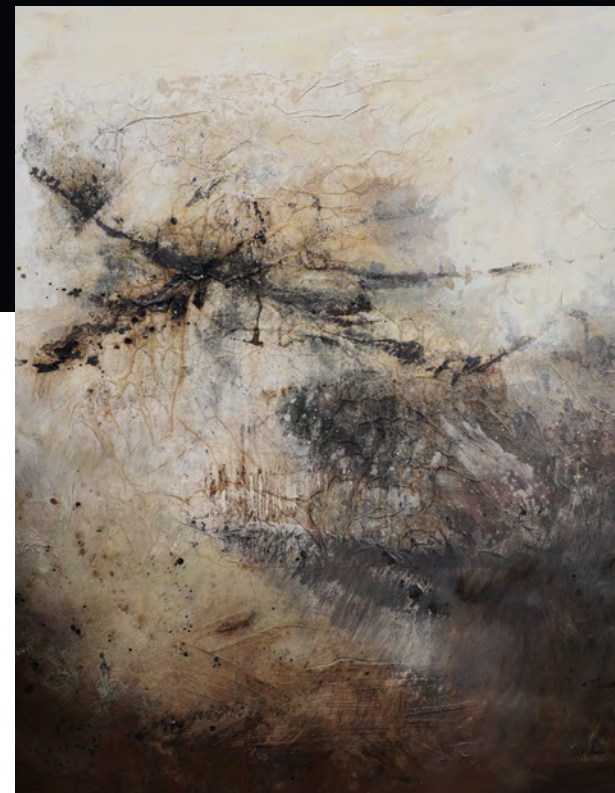
Exposició del 21 d'abril
al 2 de juny de 2024



Del 21 d'abril
al 2 de juny
de 2024

Confluències. Arrels i tintes

Pol Peiró





En aquesta exposició s'hi planteja l'encontre entre la matèria, el paper i la tinta medieval, amb un llenguatge abstracte i de reminiscències informalistes.

Les arrels esdevenen el simbolisme vertebrador de les obres, tant formalment com conceptualment. Damunt la superfície del llenç i del paper apareixen les traçades i incisions amb tinta i carbonet que representen l'arrel física, alhora que també és metàfora de l'entramat de relacions que ens configuren i ens defineixen com a persones.

En totes i cadascuna de les obres presentades s'hi recupera el procediment ancestral de fabricació de la tinta ferrosa o medieval: es tracta d'una tècnica pròpia de l'escriptura, que es desenvolupà a la conca mediterrània al llarg del segle IX fins aproximadament el segle XIX i s'utilitzava per a fabricar la tinta que permetia la còpia i la preservació dels textos de l'època. Les peces d'aquesta exposició consisteixen en la representació de paisatges interiors pintats, en part, amb el mateix paisatge, amb la seva matèria primera, repensant des de la contemporaneïtat artística un procediment pictòric molt nostre i en perill de desaparició. A diferència d'altres exposicions, però, la tinta no és el motiu i raó de ser de les peces, sinó que s'utilitza com un recurs pictòric més, integrat dins l'obra i en confluència amb altres materials com els olis, el grafit i el carbonet.

Pol Peiró,
Abril del 2024



Pol Peiró Navarro (Premià de Mar, 1994) és graduat en Belles Arts per la Universitat de Barcelona i especialitzat en pintura. La seva obra s'ha exposat a diversos Museus i institucions del territori, tant a escala nacional com internacional. En paral·lel a la seva activitat pictòrica, Pol Peiró exerceix la docència de les arts a l'Educació Secundària Obligatòria; ha treballat com a dibuixant i il·lustrador en l'àmbit editorial; dirigeix el seu propi taller de creació, l'Andana, i participa en programes i activitats artístiques per a col·lectius amb risc d'exclusió social.

